

**EKBk antolatuta Ikastetxeko Hizkuntza Normalkuntzari buruzko ikastaroa egin zen joan den apirilean. Bertan, Katalunian garatzen ari diren Ikastetxeko Hizkuntza proiektuaren oinarri eta ezaugarriak aurkeztu zituzten Joaquim Arenas eta Maria Areny-k. Artikulu honetan, Katalunian ikastetxeko hizkuntza normalkuntza nola bideratzen duten, eta hortarako proposatzen dituzten urrats, baliabide, egitura, tresna etabarren berri jasutzen da.**

## **IKASTETXEKO HIZKUNTZA PROIEKTUA**

**Joaquim Arenas**

*Kataluniako Generalitateko Hezkuntza Departamentuan Katalaneraren irakaskuntzarako Zerbitzuko zuzendaria*

**María Areny**

*Koordinatzaile Tekniko Pedagogikoa*

### **1. IKASTETXEKO HEZKUNTZA PROIEKTUA (IHP)**

Ikastetxeak, sistema baten barnean diharduten hezkuntza erakundeak diren neurrian, sistema horren hezkuntza proiektu orokorraren barnean aritu behar dira. Baina ikastetxe bakoitzak, egoera soziokultural zehatz batetan kokatuta egonik, ezaugarri ezberdinetako ikasleak izanik, eta giza baliabide eta bitarteko material zehatzak izanik, hezkuntza proiektu orokorra bere egoerara moldatu eta egokitu beharko du.

Ikastetxeko Hezkuntza Proiektuak koherentzia eta jarraipena eman behar dio hezkuntza iharduerari. Hizkuntza Proiektua, eta pedagogia eta antolakuntza oinarriak bertan txertatuko dira (75/1992 Dekretua).

### **Ikastetxeko Hezkuntza Proiektua baldintzatzen duten eragileak**

Eraginkorra izan dadin, eskola-egoera zehatz batean sortzen diren behar eta premiei erantzuteko tresna baliagarri eta erabilgarria izan behar du Hezkuntza Proiektuak.

Eskola-egoera hori ezagutzeko lehen urratsa ikastetxearen ingurunea eta barnea osatzen duten aldagaiak identifikatu eta aztertzea izango da. Hau proiektua egin aurreko eginkizuna litzateke. Horretarako, kontutan hartu beharreko alorrak (eta beraz, proiektua baldintzatzen dutenak) honakoak lirateke:

- a) Legedia: Konstituzioa, Autonomia Estatutua, Eskola Publikoaren Legea, LODE, LOGSE, Hizkuntza Normalizaziorako Legea, etab.
- b) Ikastetxea kokatzen den ingurune egoera soziokonomikoa eta kulturala (ikasleen ohiko famili hizkuntza, ingurunearen hizkuntza normalkuntza zein mailatan dagoen, etab.)
- d) Eskola tipologia (titulartasuna, hezkuntza mailak, kokapen sozio-geografikoa...)
- e) Ikastetxearen funtzionamendu eta egituraren adierazleak (ikasle-irakasle ratioa, irakasleak lan-taldeetan aritzen diren edo ez, komunikazio sistemak, gurasoekiko lankidetzak, irakasleak gaitasuna eta motibazioa...)

### **Lanketa**

Ikastetxeko estamentuen ordezkariak eta partaidetza organo kolegiatua den neurrian, Eskola Kontseiluari dagokio Ikastetxeko Hezkuntza Proiektua lantzea eta onartzea,

### **Ikastetxeko Hezkuntza Proiektuaren oinarriko ezaugarriak:**

Legezketasuna. Hezkuntza sistemaren proiektua definitzen duen marko legislatiboan zehaztu eta egokitu behar du, kontraesanetan aritu gabe.

Egonkortasuna. Ikastetxeko ikasleei heziketa prozesua iraunkortasunez eta etengabeko gora-beherarik gabe jaso ahal izatea eskeiniko dien gutxieneko iraupena izatea.

Koherentzia. Ikasle guztien heziketa prozesua bateratu behar du, eta koherentzia eman guztien lanari.

Integrala (globala). Ikastetxeko bizitza eta dinamika osoari eragin behar dio. Beraz, hezkuntza iharduera guztietarako eta eskola elkarteko kide guztientzako loteslea izan behar du.

## **2. IKASTETXEKO HIZKUNTZA PROIEKTUA**

Behin Ikastetxeko Hezkuntza Proiektuaren nondik norakoak aztertu ondoren, Hizkuntza Proiektua lantzen hasteko oinarriak izango ditugu. Izan ere, Hezkuntza Proiektuaren barnean txertatu behar da Hizkuntza Proiektua, Hezkuntza Proiektuaren atal garrantzitsuetako bat ikaskuntza hizkuntzari eta hizkuntzen ikaskuntzari buruzkoa baita.

Ikastetxeko Hizkuntza Proiektua ikastetxeko hizkuntza tratamendu orokorrari dagozkion oinarrien adierazpena dela esan dezakegu, ikastetxeko

---

**«Ikastetxe bakoitzak hezkuntza proiektu orokorra bere egoerara moldatu eta egokitu behar du. Eraginkorra izan dadin, eskola-egoera zehatz batean sortzen diren behar eta premiei erantzuteko tresna baliagarri eta erabilgarria izan behar du Hezkuntza Proiektuak. Eskola-egoera hori ezagutzeko lehen urratsa ikastetxearen ingurunea eta barnea osatzen duten aldagaiak identifikatu eta aztertzea izango da»**

**«Hezkuntza Proiektuaren barnean txertatu behar da Hizkuntza Proiektua. Ikastetxeko Hizkuntza Proiektuak helburu bikoitza du: curriculumeko hizkuntzen trataerari buruzko alderdiak antolatzea, eta aldi berean, ikastetxeak bere hizkuntza normalkuntza prozesua kudea dezan ahalbideratzea»**

hizkuntza irakaskuntza eta erabilerari buruzko alderdiak biltzen dituen.

Ikastetxeko Hizkuntza Proiektuak helburu bikoitza du: curriculumeko hizkuntzen trataerari buruzko alderdiak antolatzea, eta aldi berean, ikastetxeak bere hizkuntza normalkuntza prozesua kudea dezan ahalbideratzea. Horretarako, zera jaso beharko du proiektuak:

- Hizkuntza normalkuntza prozesuaren eta hizkuntzen trataeraren identitate ezaugarriak, ikastetxe bat besteengandik bereizten dutenak.

- Ikastetxeak zehazten duen hizkuntza normalkuntza prozesuari eta hizkuntzen trataerari dagozkion helburu orokorrak.

#### **Ikastetxeko Hizkuntza Proiektuaren oinarrizko ezaugarriak:**

Legezketasuna. Ez du, inolaz ere, hizkuntza normalkuntzari buruzko legedia eta araudiarekin kontraesanik sortuko.

Egonkortasuna. Ikastetxeko ikasleei heziketa prozesua iraunkortasunez eta etengabeko gora-beherarik gabe jaso ahal izatea eskainiko dien gutxieneko iraupena izatea.

Koherentzia. Irakasleek duten euskararen ezagutza mailaren, eta ikastetxeko ikasleekin bizi diren helduek euskararekiko duten jarreraren arabera izango da.

Integrala (globala). Ikastetxeko bizitza eta dinamika osoari eragin behar dio. Beraz, hezkuntza iharduera guztietarako eta eskola elkarteko kide guztientzako loteslea izan behar du.

Partehartzailea: Hizkuntza Proiektuaren arrakasta, hezkuntza elkarteko kideen partehartze mailaren baitan egongo da. Partehartzea zabala eta benetakoa den neurrian, arrakastatsua izateko aukerak areagotu egingo dira.

### **3. IKASTETXEKO HIZKUNTZA PROIEKTUA IKASTETXEKO BESTE DOKUMENTUETAN**

#### **Ikastetxeko Curriculum Proiektua (ICP)**

Proiektu curricularrak, arlo ezberdinetako irakaskuntza-ikaskuntza prozesuaren egituraketan hizkuntzen trataerari buruzko alderdiak jaso behar ditu, eta gainerako arlo curricularretako edukien irakas-hizkuntza gisa katalaneraren papera nola antolatzen den zehaztu beharko du.

Hona hemen irizpide orokorrak:

- Hizkuntza arloetako edukinen sekuentziazioan kontutan izan beharreko irizpideak.

- Hizkuntza arloetako antolakuntzari buruzko irizpideak.

- Hizkuntza arloetako metodologiari buruzko irizpideak.
- Ebaluaketa irizpideak.
- Hezkuntza premia bereziak dituzten, edota hezkuntza sisteman berandu sartzen diren ikasleen hizkuntza hobekuntzarako irizpideak.
- Gainerako arlo curricularretan hizkuntza ezberdinen trataerari buruz kontutan izan beharreko irizpideak.

### **Antolakuntza eta Iharduera Araudia (AIA)**

Antolakuntza eta Iharduera Araudiak ikastetxearen dinamika zein egituren barne kokatzen den, eta funtzionamendu mekanismoak zeintzuk diren zehaztu behar du.

Ikastetxeko hizkuntza proiektua honela gauzatuko litzateke AIAn:

- Funtzioen gidaliburua: hizkuntza normalkuntzari lotuta sortzen diren organoei dagozkien funtzioak.
- Araudiak: ikastetxeko araudi ezberdinetan (ikasleei, irakasleei, etab-i buruzkoetan) hizkuntza normalkuntzari buruzko edukiak.
- Ikastetxeko Hizkuntza Proiektuaren lanketaren, gauzatzearen eta jarraipenaren ardura hartuko duten organoak zeintzuk diren zehaztea (departamentuak, mintegiak, batzordeak...), eta hizkuntza normalkuntzari dagokionez beren funtzioak zeintzuk diren zehazki azaltzea.

### **Ikasturteko Plana**

Ikasturteko planak Ikastetxeko Hizkuntza Proiektuaren urteko zehaztapena jasoko du. Helburu operatiboaren arteko lehentasunak ere adierazi behar lituzke:

- Plan zehatzak: helburu operatibo planifikatuak bere baitan biltzen dituen hizkuntza plangintza baten zehaztapena (Ikastetxeko Hezkuntza Proiektuan eta Curriculum Proiektuan ezarritako helburuen arabera).
- Ezarritako helburuak lortzeko burutu behar diren eginkizunen aurreikuspena eta diseinua, estrategien planifikazioa, eta ihardueren aurreikuspena.
- Funtzionamendu-iharduera orokorrak: dagoeneko finkaturik egon arren, funtzionamendu iharduera gisa mantendu beharrekoak diren helburuei buruzkoak.
- Erantzukizunak zehaztea; AIAn ezarritako antolakuntza egituraren arabera egingo da.
- Eginkizunen denboralizazioa.
- Ebaluaketa mekanismoen diseinua.

---

**«Aurrebaldintzen diagnostikotik abiatuz, beharrak identifikatu eta helburuak finkatuko dira. Aurrebaldintzen diagnostikoak eta helburuen formulazioak, ikastetxe bakoitzak eginkizunen planifikazioa egin, planifikazio horren arabera Ikastetxeko Hizkuntza Proiektua gauzatu, eta proiektuaren ebaluaketa egitea ahalbideratuko du»**

**«Helburu hau ikastetxeko benetako hizkuntza normalkuntza lortzean datza, hau da, hezkuntza elkarteko kide guztien eginkizun eta funtzioen katalandartzean. Ikastetxeko Hizkuntza Proiektua martxan jartzeak hezkuntza elkarteko kideen arteko adostasuna eta akordioa eskatzen du»**

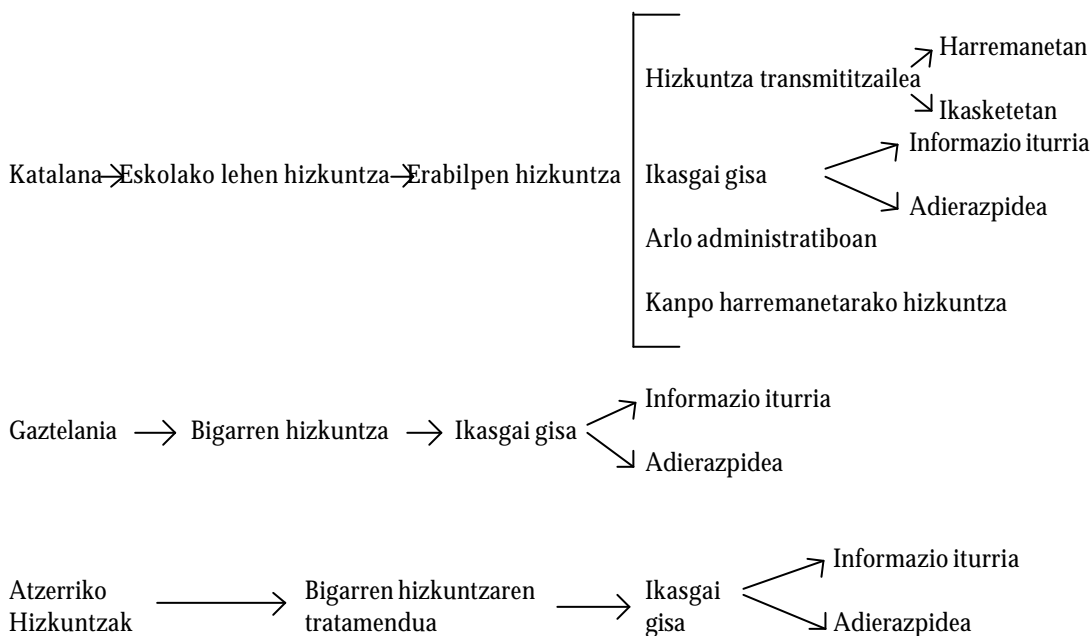
### Aurrekontu Proiektua

Aurrekontu Proiektuan, Hizkuntza Proiektua gauzatu ahal izateko aurrekontu-sailak esleituko dira.

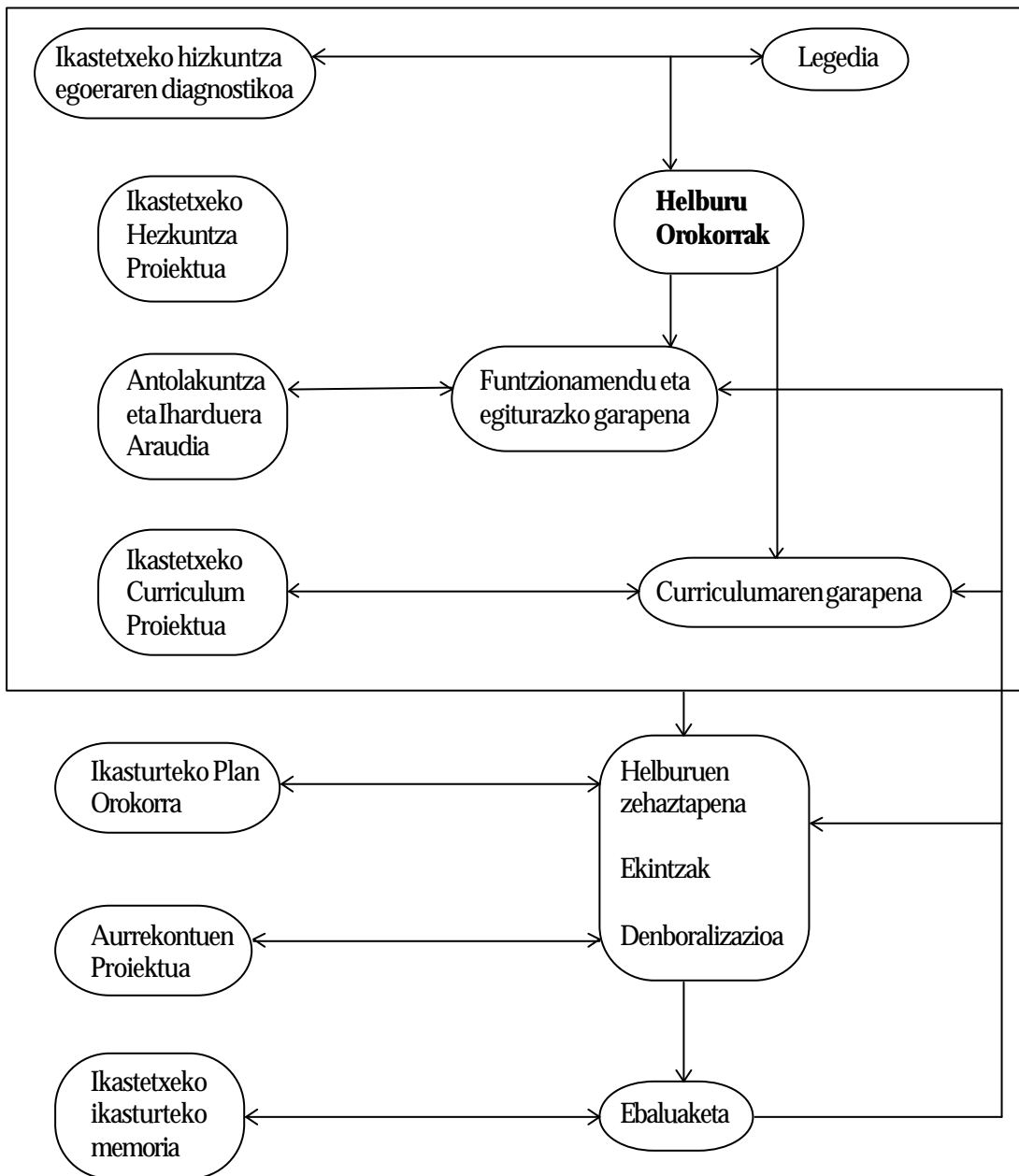
### Ikasturteko Memoria

Ikasturteko Memorian ebaluaketaren ondorioak laburbildu beharko lirateke; hurrengo ikasturteko plana lantzeko orientabide ere izango da:

- Ikasturteko Planaren helburuen ebaluaketa: Hizkuntza Proiektuaren helburuen balorazioa.
- Ikastetxeko funtzionamendu orokorraren ebaluaketa: ikastetxeko funtzionamenduaren helburu orokorren (planifikatu gabekoen) balorazioa, hizkuntza normalkuntzari dagokionez.
- Ikasleen ikaskuntzaren ebaluaketa; hizkuntza normalkuntzak ikasleen hizkuntza gaitasunean eta ikaskuntza zehatzetan izandako emaitzen balorazioa.
- Erabilitako aurrekontuaren ebaluaketa: hizkuntza normalkuntzarako erabilitako aurrekontu-sailen balorazioa.

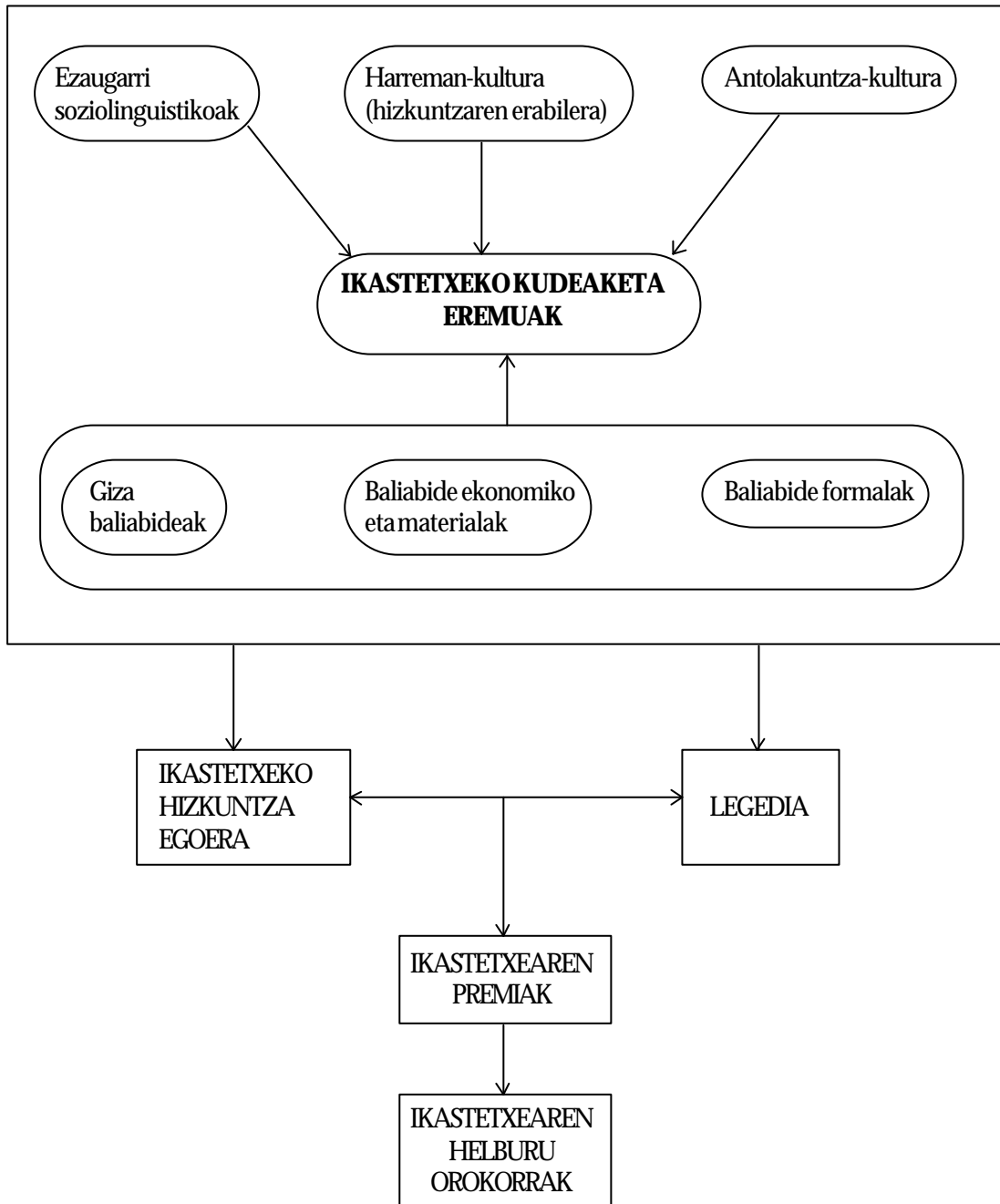


### IKASTETXEKO HIZKUNTZA PROIEKTUAREN EGITURA



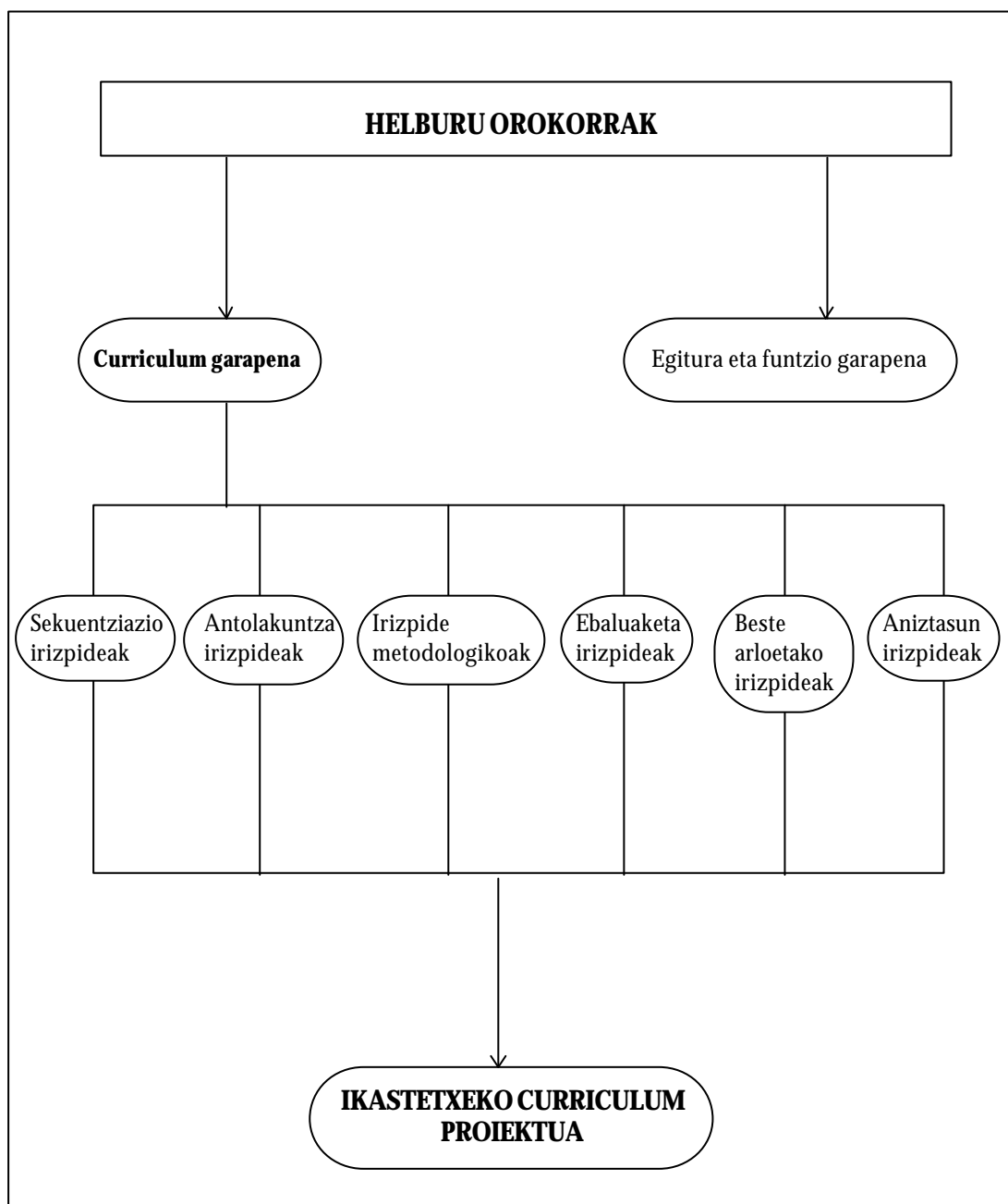
I.GRAFIKOA

### IKASTETXEKO HIZKUNTZA PROIEKTUA: diagnostikotik helburuen formulaziora



II.GRAFIKOA

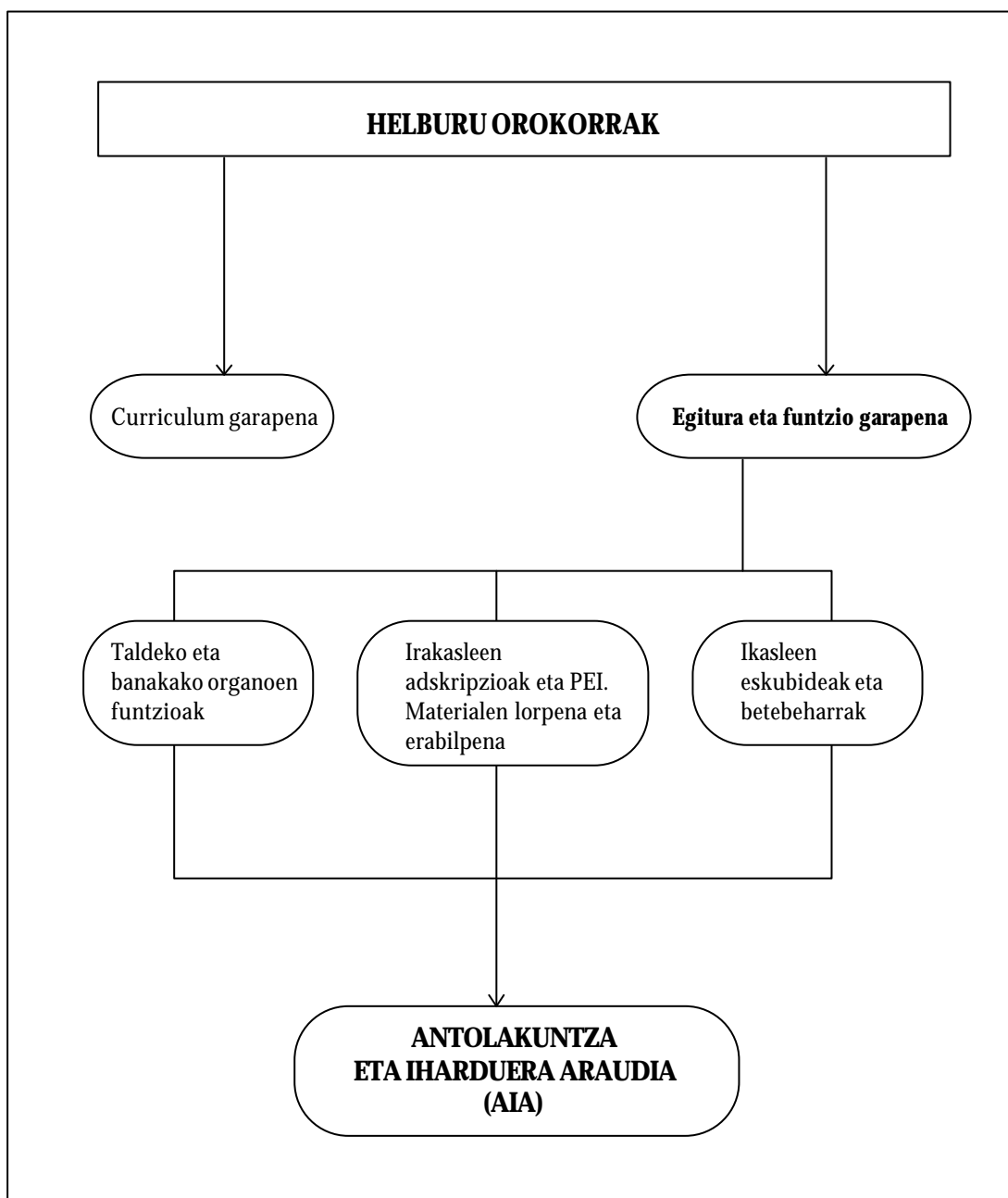
**IKASTETXEKO HIZKUNTZA PROIEKTUA ETA CURRICULUM PROIEKTUA:**  
hizkuntzen trataerarako irizpide orokorrak



III. GRAFIKOA



**IKASTETXEKO HIZKUNTZA PROIEKTUA ETA CURRICULUM PROIEKTUA:**  
antolakuntza mailako irizpide orokorrak



IV. GRAFIKOA

## IKASTETXEKO HIZKUNTZA PROIEKTUA

### I. URRATSAK

Aurrebaldintzen diagnostikotik abiatuz, beharrak identifikatu eta helburuak finkatuko dira. Aurrebaldintzen diagnostikoak eta helburuen formulazioak, ikastetxe bakoitzak eginkizunen planifikazioa egin, planifikazio horren arabera Ikastetxeko Hizkuntza Proiektua gauzatu, eta proiektuaren ebaluaketa egitea ahalbideratuko du.

#### 1. AURREBALDINTZEN DIAGNOSTIKOA

Ikastetxeko hizkuntza errealitatea aztertzea izango da aurrebaldintzen diagnostikoaren abiapuntua. Horretarako, ikastetxeko eta ingurunekeo hizkuntza egoera, eta eskolako esparru ezberdinetako (irakaskuntza, administrazioa, antolakuntza, harremanak...) hizkuntza erabilera aztertuko dira.

Bi informazio mota jaso ditzakegu datu bilketarako:

- Informazio objektiboa: egoera soziolinguistikoaren datu kuantitatiboak, eta informazio kualitatiboa emango diguten behaketa-jarraibideak hartuko ditugu oinarri.

- Informazio subjektiboa: kasu honetan esperientziak ematen digun eskolaren ezagutzaz baliatuko gara. Aldez aurretik zehaztuko ditugun adierazle behagarriak izango dira azterketaren abiapuntu.

Datu bilketak, hezkuntza elkarteko eta bere ingurune hurbileko esparru guztiak hartuko ditu bere baitan. Zentzu honetan, parte hartzen duten sektoreen arabera, eta sektore guzti hauen arteko harremanak kontutan hartuz egin beharko da datu bilketa. Hauetako zenbait sektorek (irakasleak, irakasle ez diren langileak, ikasleak, gurasoak) talde bateko kide diren gizabanako gisa jokatzeko dute; inguruneak, berriz, dimentsio zabala goa du, eta ikastetxea kokatzen den inguruko kultura eta geografia osatzen duen guztia hartzen du bere baitan.

Honela, ondorengo alorrei buruzko datuak jaso ditzakegu:

#### a) Ikastetxea

·Harreman motak: ohiturak, euskara edo erdara erabiltzeko joerak ikastetxeko kontestu ezberdinetan.

·Antolakuntza kultura: ohiturak, ikastetxeko iharduerak antolatzekeo joera ezberdinak (zikloka lan egiten den edo ez...).

·Baliabide ekonomikoak, materialak eta formalak.

#### b) Irakasleak eta irakasle ez diren langileak

·Irakasleak:

- Euskararen erabilera: - eskola orduetan
- ikasleekiko harremanetan

**«Azken helburua hain orokorra denez, beharrezkoa izango da helburu partzialetan zehaztea; helburu partzial hauen bidez lortuko baita, beharren diagnostikoaren arabera, eta denboralizazio egokian, azken helburua lortzea»**

---

**«Lehentasunezko  
helburuetatik abiatuz,  
helburuen  
eraginkortasuna  
bilatuko da.  
Horretarako, eta  
helburu operatiboen  
formulazioa egokia dela  
egiazatzeko,  
beharrezkoa izango da  
aurretik egindako  
analisi kontutuan  
hartzea»**

- Hizkuntza gaitasuna
- Hobekuntza ikastaroak
- Hizkuntzarekiko jarrera
- Irakasle ez diren langileak:
  - Euskararen erabilera
  - Hizkuntza gaitasuna
  - Hobekuntza ikastaroak
  - Hizkuntzarekiko jarrera

#### **d) Ikasleak**

- Hizkuntza ikaskuntzaren esperientzia eta ezaugarriak, eta hizkuntza trebetasunen jabekuntza maila.
- Hizkuntza gaietan duten aurretiazko esperientzia (murgiltzea, irakaskuntza elebiduna...)
- Hizkuntzarekiko jarrera.

#### **e) Gurasoak**

- Baldintza soziofamiliarak:
- Familiako heziketa eredia
  - Hizkuntzarekiko jarrera
  - Ikastetxean duten inplikazioa

#### **f) Ingurunea**

- Ikastetxea kokatuta dagoen gizarte-ingurunearen ezaugarriak
- Herriko Administrazioak hizkuntzaren normalkuntzari eskeintzen dizkion baliabideak.
  - Aurrera eramaten diren iharduera zehatzak.
  - Erakunde eta elkarteekiko harremanak.
  - Inguruneko kultur eta hizkuntza ezaugarriak

##### *1.1. Beharren identifikazioa*

- a) Preskriptiboak: hizkuntzaren normalkuntzari buruzko araudiaren azalpena.
- b) Banakakoak: Hizkuntza Proiektua aurrera eraman behar duten taldeen (irakasleak, gurasoak, ikasleak, bestelako langileak) espektatibak egiaztatzea.

d) Garapenekoak: prozesua hobetzera zuzendutako iharduera eta esperientziak.

## 2.- HELBURUEN PROGRAMAZIOA

### a) Azken helburua

Helburu hau ikastetxeko benetako hizkuntza normalkuntza lortzean datza, hau da, hezkuntza elkarteko kide guztien eginkizun eta funtzioen katalandartzean.

Ikastetxeko Hizkuntza Proiektua martxan jartzeak hezkuntza elkarteko kideen arteko adostasuna eta akordioa eskatzen du.

### b) Partzialak

Azken helburua hain orokorra denez, beharrezkoa izango da helburu partzialetan zehaztea; helburu partzial hauen bidez lortuko baita, beharren diagnostikoaren arabera, eta denboralizazio egokian, azken helburua lortzea.

Helburu partzial hauek ezberdinak izan daitezke proiektuan inplikaturako estamentuen normalizazio mailaren arabera. Beraz, modu mailakatu finkatu beharko dira helburuok (ikastetxea, departamentuak/mintegiak, ikasgaiak, etab.), bakoitzak jarraitu beharreko ibilbidea oso ezberdina izan baitaiteke.

### d) Lehentasunezkoak

Helburu partzialak finkatzeak, azken helburua lortzeko sekuentzialki garatu behar diren helburuen ikuspegi orokorra emango digu. Sekuentziazio hau ezartzen den denboralizazioaren arabera egingo da. Hortarako, beharrezkoa izango da aukeraketa bat egin eta zehaztutako helburu partzialen artean lehentasunak ezartzea.

### e) Operatiboak

Lehentasunezko helburuetatik abiatuz, helburuen eraginkortasuna bilatuko da. Horretarako, eta helburu operatiboen formulazioa egokia dela egiaztatzeko, eta formulazio hau azken helburua lortzera zuzendua dagoela ziurta dadin, beharrezkoa izango da aurretik egindako analisisa kontutan hartzea.

Aipatutako helburu hauen definizioa iharduera eremuen arabera egin beharko litzateke, orokorrean eta sektorialki, normalkuntza modu eraginkorrez lortu ahal izateko.

Honela, bada, honako eremuetan formulatu beharko dira helburuok:

·Ikastetxea

·Departamentuak, sailak edota mintegiak

---

**«Diseinatutako programazioa zehaztutako planifikazioaren arabera gauzatuko da, espazioan eta denboran. Planifikatutako gauzatze oro koordinatuta egingo da, iharduera eta bitarteko guztiak ezarritako helburuak lortzera zuzenduz»**

---

**«Ebaluaketan,  
proposaturiko  
helburuak lorpenekin  
erkatuko dira, alde  
aurretik ezarritako  
erizpideen arabera»**

- Irakaslea / ikasgaia
- Ikasleak
- Gurasoak
- Irakasle ez diren langileak

### 3. PLANIFIKAZIOA

Eginkizunen planifikazioa bi mailatan emango da:

a) Antolakuntza:

- eginbeharrak eta funtzioak zehaztu
- estrategiak finkatu
- bitartekoak ziurtatu (giza baliabideak, materialak, formalak)

b) Denboralizazioa: epekako lehentasunak ezarri.

### 4. GAUZATZEA

Diseinatutako programazioa, zehaztutako planifikazioaren arabera gauzatuko da, espazioan eta denboran. Planifikatutako gauzatze oro koordinatuta egingo da, iharduera eta bitarteko guztiak ezarritako helburuak lortzera zuzenduz.

### 5. EBALUAKETA

Ebaluaketan, proposaturiko helburuak lorpenekin erkatuko dira, alde aurretik ezarritako irizpideen arabera.

Antolakuntzaren ikuspegitik, helburu orokorrak eta helburu zehatzen arteko egokitzapenez, sortu den egituraz, pertsonen kalitateaz, eta erabilitako bitartekoei buruzko informazioa emango du ebaluaketak. Kudeaketa edo funtzionamenduaren ebaluaketak, berriz, elementu guztien (pertsonalak, materialak, formalak) zuzendaritza, koordinazioa eta gauzatzeari buruzko datu zehatzak eskainiko ditu.

Bi ebaluaketa mota hartuko dira kontutan:

- a) Proiektu bukaerako ebaluaketa orokorra.
- b) Gauzatzearen jarraipena eta aldizkako kontrola. Honek burutzen diren prozesuen jarraipena egiteko aukera emango du, eta aldi berean, proposaturiko helburuak eta lortutako emaitzak bat ez etortzearen zergatien berri eskainiko du (helburuen desegokitasuna, baliabide eza, parte hartu duen pertsonalaren edota erakundeen lankidetzaz eza, helburuen eta marko legalaren arteko kontraesana, planteamendu edo denboralizazio okerra...).

Aldizkako jarraipena posible izan dadin, helburuak kalitatiboki eta kantitatiboki neurtuak izateko moduan definitu behar dira, adierazle ego-

kien bidez.

## II. AGENTE DINAMIZATZAILEA

Prozesu honetan guztian oso garrantzitsua da agente dinamizatzailea delakoa, Ikastetxeko Hizkuntza Proiektuaren diseinuan eta garapenean eginkizun berezia duen edo duten pertsonak, alegia. Bi iharduera alorrean definitzen da agentea:

·Kanpoko agente dinamizatzailea (ikuskariak, aholkulariak): proiektuaren eraginkortasuna bermatzeko aholkularitza eskaintzen dio hezkuntza elkarteari.

·Barneko agente dinamizatzailea: proiektua landu eta garatu egiten du. Pertsona bat edota batzorde bat izan daiteke. Batzorde bat denean, zuzendaritzako kide bat eta euskarako irakasle bat gutxienez ariko dira bertan. Euskarako irakasleak hizkuntza-koordinatzaile lana beteko du.

Ondorengo tauletan bakoitzak jarraitu beharreko helburuen eta prozeduren eskema ikus daiteke.

---

**«Prozesu honetan  
guztian oso  
garrantzitsua da agente  
dinamizatzailea»**



### EGINKIZUNAK

<b>Barneko Agente Dinamizatzailea</b>	<b>Biena</b>	<b>Kanpoko Agente Dinamizatzailea</b>
<p>2. Proiektu hezkuntza elkarte osoari zabaldu, eta laguntza ekonomikoak kudeatu</p> <p>4. Aurrebaldintzen diagnostikoa burutu</p> <p>9. Proiektua gauzatu</p>	<p>3. Aurrebaldintzen diagnostikorako ereduak landu</p> <p>5. Datuen azterketa eta helburuen definizioa</p> <p>6. Proiektuaren plangintza tenporalizatua</p> <p>7. Datu esanguratsuen balorazioa, aldaketa eska dezaketen erabakiekiko</p> <p>10. Ebaluaketa mekanismoak definitu</p> <p>11. Proiektua ebaluatu</p>	<p>1. Proiektuaren proposamena, diseinua eta laguntza ekonomikoak zehaztu eta finkatu.</p> <p>8. Aldaketa bidera dezaketen bitartekoak bilatu</p>



---

**«Hizkuntza  
Normalkuntzarako  
Batzordearen ardura  
izango da Hizkuntza  
Normalkuntza  
Plangintza lantzea eta  
honen jarraipena  
egitea»**

**III. HIZKUNTZA NORMALKUNTZARAKO BATZORDEA  
(HNB)**

Batzorde honen ardura izango da Ikastetxeko Hizkuntza Normalkuntza Plangintza lantzea eta honen jarraipena egitea.

Hizkuntza Normalkuntzarako Batzordearen osaketa honakoa izango da:

- a) Zuzendaritza Taldeko kide bat, zuzendariak izendatua.
- b) Hizkuntza Proiektuko Hizkuntza Koordinatzailea. Ahal bada, zuzendariak izendatutako euskarako irakasle bat izango da arduradun teknikoa. Batzordearen eta plangintza proiektuaren kudeatzailea eta dinamizatzailea izango da.
- d) Tutore teknikoak, beste departamentu edota mintegietako ordezkariak direnak; gehienez hiru.
- e) Gurasoen eta ikasleen ordezkari bana.

Hizkuntza Normalkuntzarako Batzordearen egitekoak honakoak izango dira:

- a) Hizkuntza Proiektua landu eta idatzi.
  - b) Hizkuntza Proiektuaren ikasturteko planifikazioa proposatu.
  - d) Aurrikusitako iharduerak bultzatu eta koordinatu.
  - e) Hizkuntza Proiektuaren gauzatzearen jarraipena eta ebaluaketa egin.
- Hizkuntza koordinatzaileak, hizkuntzaren aditu gisa, Ikastetxeko Hizkuntza Proiektuaren zerbitzura jarri beharko ditu bere ezagupenak, eta, eragile dinamizatzaile gisa, honako egitekoak burutu:
- a) Hizkuntza Proiektuaren gauzatzean lagungarri izango diren sentsibilizazio eta sustapen neurrien informazioa eta zabalkundea Hezkuntza Elkar-  
tea osatzen duten estamentu ezberdinen artean.
  - b) Mintegi eta departamentuei, euren kideen interes eta premiei egokitu-  
tako prestakuntza eta eguneratze aukerei buruzko aholkularitza ematea.
  - d) Irakasleei eta ikastetxeko administrazio eta zerbitzuetako langileei zu-  
zendutako hizkuntza normalkuntzari buruzko ikastaroak antolatzea.
  - e) Ikastaro monografikoak, mintegi espezifikoak, etab., antolatzea, min-  
tegi eta departamentuek hizkuntzaren inguruan egiten dituzten lagun-  
tza eskakizunen arabera.
  - f) Hizkuntza aholkularitzarako tutoretza teknikoak antolatu eta koordi-  
natzea.
  - g) Ikastetxeko bibliografiaren eguneratzea gainbegiratzea.
  - h) Hizkuntza normalkuntzari buruzko dokumentazioa eskuragarri  
jartzea eta haren berri zabaltzea.
  - i) Hizkuntza normalkuntzarako baliabideen inentarioa egitea, eta ikas-  
tetxeak egokitutako aurrekontua kudeatzea.
  - j) Testu zuzenketarako zerbitzua antolatzea.

<b>HIZKUNTZA PROIEKTUAREN EBALUAKETARAKO TRESNAK</b>	
<b>ESPARRUA</b>	<b>EBALUAKETA TRESNA PROPOSAMENA</b>
Administratiboa	<ul style="list-style-type: none"> <li>• Ingurugiroa behatzeko gida.</li> <li>• Administrazioko dokumentazioa behatzeko gida.</li> <li>• Instalazioak behatzeko gida.</li> <li>• Ikasgelak behatzeko gida.</li> <li>• Kudeaketa baliabideak, proiektuak, eta funtzionamendu moduaren dokumentu-azterketarako gida (Hezkuntza Proiektua, Curriculum Proiektua, Urteko Plana, eskolaz kanpoko ekintzak, etab.).</li> </ul>
Pertsonen arteko manak, ikastetxeko antolakuntza eta funtzionamenduan	<ul style="list-style-type: none"> <li>• Zuzendaritzaren, irakasleen, gurasoen eta ikasleen bilera gida. harre-</li> <li>• Eskola Kontseiluaren, Klaustroaren, didaktika-koordinaziorako organoen, departamentuen, eta abarren bilera gida.</li> <li>• Zuzendaritzako, hezkuntza elkarteko galdeketak.</li> </ul>
Prozesu didaktikoak	<ul style="list-style-type: none"> <li>• Ikastetxeko Hezkuntza Proiektuaren, zikloen, departamentuen, irakasleen lanen, ikasleen lanen dokumentu-azterketa.</li> <li>• Ikasgelaren, jolastokiaren, ekintza osagarrien eta eskolaz kanpoko kontrolerako zerrenda.</li> <li>• Irakasle eta ikasleei zuzendutako galdeketak.</li> </ul>
Emaitzak	<ul style="list-style-type: none"> <li>• Antolakuntza pedagogikoaren dokumentua, ebaluaketa aktak, ikasleen lanak aztertzeko gida.</li> <li>• Errendimendu akademikoa aztertzeko frogak (irizpide-emaleak, arau-emaleak).</li> <li>• Zuzendaritzari, ikasleei, irakasleei zuzendutako galdeketak.</li> <li>• Irakasle eta ikasleekiko bilera/elkarrizketa gida.</li> </ul>

Guia per a l«elaboraci— del Projecte lingÜistic de centre del Govern Balear. Conselleria de Cultura, Educa-  
ci— i Esports, 1995.

## PROPOSTA D'INTRUMENTS PER A LA DIAGNOSI DE L'ESTAT DE LA NORMALITZACIÓ LINGÜÍSTICA DEL CENTRE

### Anàlisi de les dades generals del centre

ALUMNAT										
	ED. INFANTIL PRIMARIA									
	PARVULARI			C.INICIAL		C.MITJA		C.SUPERIOR		EGB
	P3	P4	P5	1r.	2n.	3r.	4t.	5è	6è	8è
A										
B										
Nombre catala- noparlants A										
Nombre catala- noparlants B										

Observacions: .....

.....

.....

ALUMNAT QUE NECESSITA UNA ATENCIÓ ESPECIAL					
	ED. INFANTIL I PRIMARIA				EGB
	PARVULARI	CI	CM	CS	
Incorporació tarda- na					
NNEE					
Problemàtica socio- familiar					

Observacions: .....

.....

.....

### Anàlisi del perfil lingüístic del professorat

PROFESSOR AT AMB TUTORIA							
		Parv.	CI	CM	CS	EGB	Total
<b>ACREDITACIÓ</b>	Mestre de Català						
	Certificat de capacitat						
	Idoneïtat						
	Moduls incomplets						
	Cap acreditació						
	<b>TOTAL MESTRES</b>						
<b>DOMINI DE LA LLENGUA</b>	Oral i escrit						
	Oral						
	Amb dificultats						
	Cap						

PROFESSOR AT SENSE TUTORIA ADSCRIT AL CENTRE									
		Religió	Infor mática	Ed. Física	Ed. Musical	Direcció	L.estranger gera	Altres	Total
<b>ACREDI- TACIÓ</b>	Mestre de Català								
	Certificat de capacitat								
	Idoneïtat								
	Moduls incomplets								
	Cap acreditació								
	<b>TOTAL MESTRES</b>								
	<b>DOMINI DE LA LLENGUA</b>	Oral i escrit							
Oral									
Amb dificultats									
Cap									

*Actualització lingüística del professorat*

MESTRES	CURS / CURSOS						
	GRUP DE CONV.	PERF. ORAL	PERF. ESCR.	CORREC. FONET.	MODUL		
					0	1	2

Observacions: .....

.....

.....

*Participació en seminaris d'assessorament didàctic de la llengua*

MESTRES	NIV. EDUC.	TIPUS DE SEMINARI	CURS

### **Anàlisi de l'us de la llengua entre la comunitat educativa**

*Professionals que intervenen en activitats no curriculars (administració, menjador, activitats extraescolars...)*

<b>PERSONAL NO DOCENT</b>						
FUNCIÒ ESPECIALITAT	Horari		Domini oral i escrit	Domini oral	Dificultats	Contractat per...
	Lectiu	Extraescolar				
ADMINISTRACIÒ						
CONSERGERIA						
RECEPCIÒ						
PERSONAL DE MENJADOR						
MONITORS/ES DE MENJADOR						
MONITORS/ES D'ESPORTS						
BIBLIOTECA						
PERSONAL DE TRANSPORT						
ACOMPANYANTS DIVERSOS						
TOTAL						

*Professorat i alumnat*

SITUACIONS D'US DE LA LENGUA ORAL	Llengua habitual		
	Català	Cat/Cast	Castellà
Entre el professorat fora de l'aula			
Reunions de Claustre i de Cicle			
Reunions de Consell Escolar			
Entre el professorat i el personal no docent			
Entre el professorat i l'alumnat que fa immersió (tallers, substitucions...)			
Entre el professorat i l'alumnat que no fa PIL, en les activitats curriculars			
Entre el professorat i l'alumnat que no fa PIL, en activitats lliures			
Entre l'alumnat dins d'aula			
Entre l'alumnat, fora de l'aula, en activitats dirigides (tallers...)			
Entre l'alumnat, fora de l'aula en activitats lliures			
Entre l'alumnat, en el menjador escolar			

SITUACIONS D'US DE LA LENGUA ESCRITA	Llengua habitual		
	Català	Cat/Cast	Castellà
Ambientació general. Retolació			
Correspondència oficial			
Documents administratius			
Instruments de gestió			
Butlletins. Informes			
Avisos i comunicats al tauler d'anuncis			
Comunicacions de l'escola als pares			
Correspondència escolar			
Correspondència amb organismes oficials			
Revista escolar "....."			
Dossiers literaris: Jocs Florals...			
Biblioteca escolar			
Biblioteca d'aula			
Participació en xarxes de telecomunicació			

*Pares i personal no docent*

SITUACIONS D'US DE LA LLENGUA ORAL	Llengua habitual		
	Català	Cat/Cast	Castellà
Reunions generals amb les famílies			
Reunions de comissions mixtes família i professorat			
Reunions de cicle amb famílies			
Conferències per a famílies			
Entre els pares i mares que participen en tallers o sortides i els alumnes i mestres			
Pares i mares que participen en activitats extraescolars			
Consergeria i alumnat			
Personal de menjador i alumnat			
Monitors/es de menjador i alumnat			
Altres monitors/es i alumnat			
Professorat i alumnat en activitats extraescolars			

SITUACIONS D'US DE LA LLENGUA ORAL	Llengua habitual		
	Català	Cat/Cast	Castellà
Comunicats i avisos de l'APMA			
Avisos: menús i comunicats al tauler d'anuncis de les famílies			
Avisos i comunicats del professorat o monitors/es d'activitats extraescolars			
Material didàctic usat pels professorat o monitors/es d'activitats extraescolars			
Altres:			